

BILMÆRKE / MODEL:

Alle

ÅRGANG:

Alle

MOTORKODE:

Alle

EMNE / SYMPTOM / FEJLKODE:

TEXA - myTEXA 2-faktor godkendelse via Authenticator App

AFHJÆLPNING:

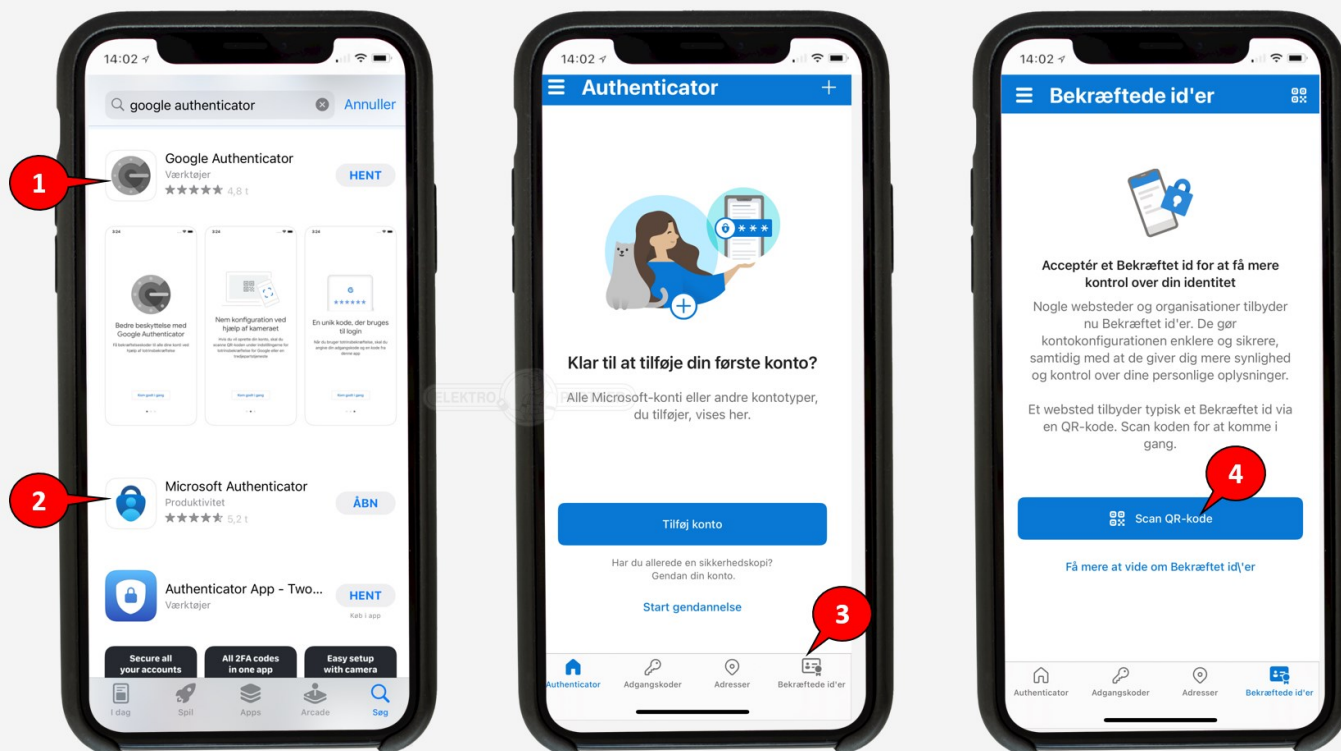
**Denne guide er først relevant, efter at man har gennemført bulletin nr. 9263 eller 9676.**

### Log ind via 2-faktorgodkendelse på smartphone.

Hvis man ikke allerede har en "Authenticator App" fra enten Google eller Microsoft, så kan de hentes i App-store eller Google-store.

**I dette eksempel anvendes Authenticator App fra Microsoft.**

- Google Authenticator
- Microsoft Authenticator
- Når programmet er installeret på Smartphone, skal man vælge bekræftede ID'er
- Tryk Scan QR-kode



## BULLETTIN

AFHJÆLPNING FORTSAT:

**Nedenstående procedure skal fremover gennemføres hver gang, man logger ind på myTEXA på TEXA-diagnosetesteren.**

1. Tryk på personen i højre hjørne
2. Vælg eksisterende bruger
3. Eller log ind som anden bruger

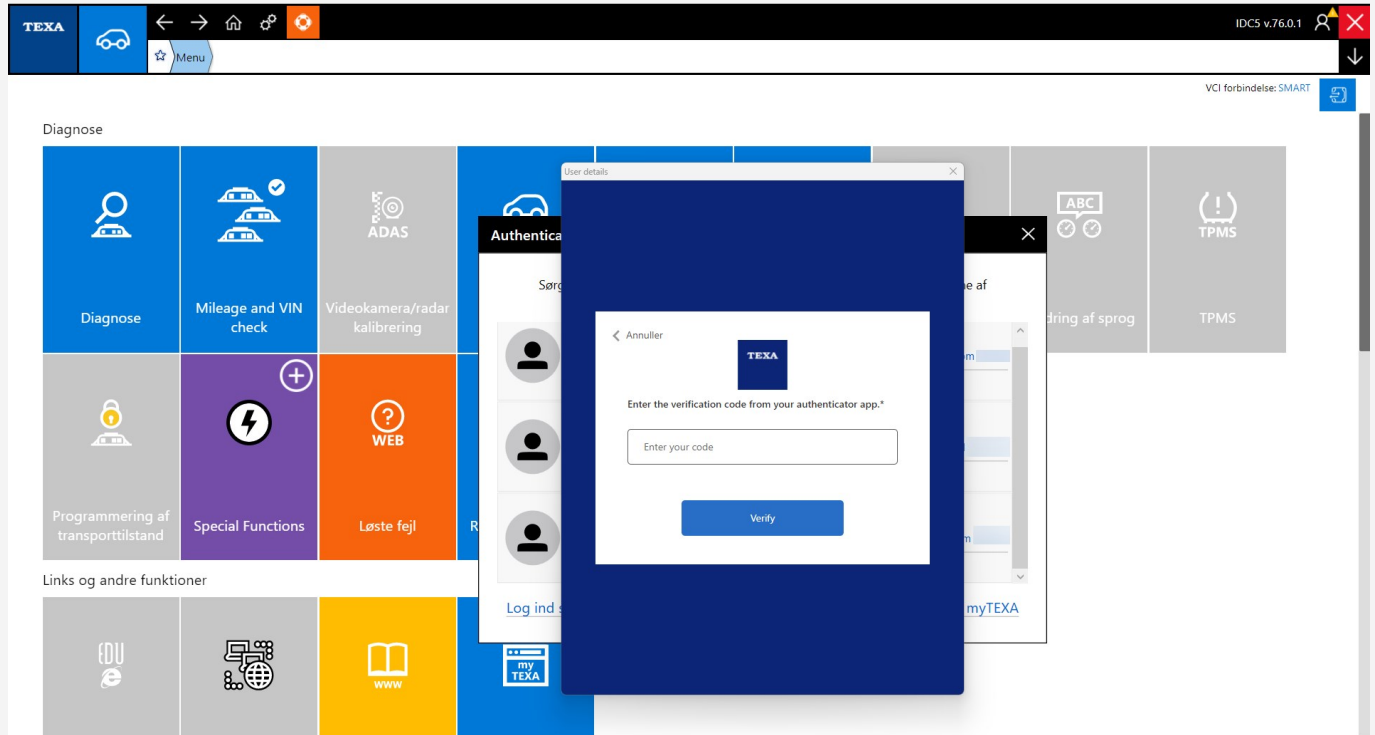
The screenshot shows the myTEXA diagnostic software interface. The top bar includes the TEXA logo, navigation icons, and the version IDCS v.76.0.1. The main area is divided into 'Diagnose' and 'Links og andre funktioner' sections. A modal window titled 'Authenticator' is open, displaying a list of users labeled 'MASTER USER' with 'log ind som' buttons. A red dashed arrow points to the user icon in the top right corner (1). A red circle highlights the 'log ind som' button next to a user profile (2). Another red circle highlights the 'Log ind som en anden bruger' link at the bottom of the authenticator window (3).

**Log ind med myTEXA e-mail og password.**

The screenshot shows the myTEXA diagnostic software interface. A modal window titled 'Log på' is open, prompting the user to enter their email address and password. The dialog box is titled 'Log på' and includes fields for 'e-mailadresse' and 'password', along with a 'Log på' button. A blue box highlights the 'Log på' dialog box.

## BULLETIN

AFHJÆLPNING FORTSAT:



**Authenticator App vil nu vise en rullende kode, som skifter for hver 30 sekunder.  
Indtast koden i TEXA og log herefter ind.**

