

BILMÄRKE / MODELL:

Alla

ÅRSMODEL:

Alla

MOTORKOD:

Alla

ÄMNE / SYMPTOM / FELKOD:

TEXA - myTEXA 2-faktorautentisering via Authenticator-appen

LÖSNING:

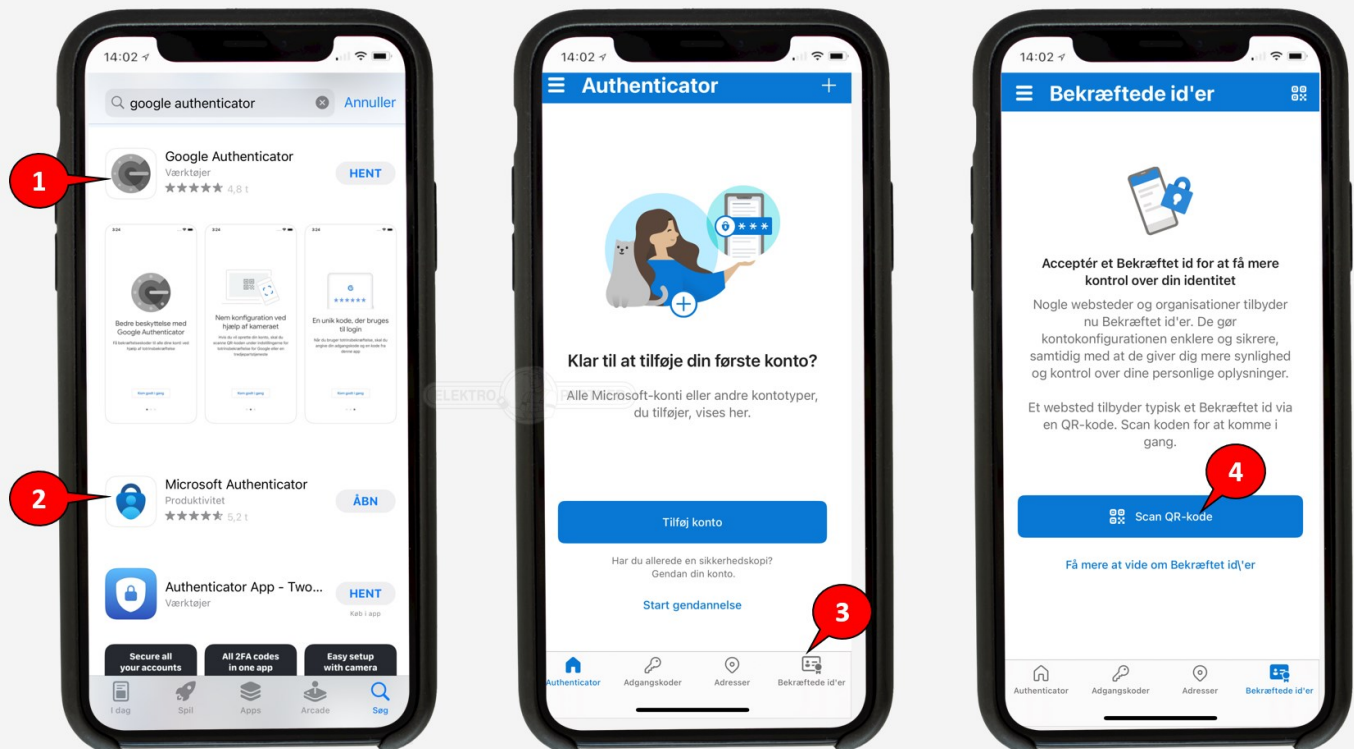
Denna vägledning är relevant först efter det att bulletin nr 9263 eller nr 9676 har genomförts.

Logga in via 2-faktorautentisering på smarttelefonen.

Om du inte redan har en "Authenticator-app" från antingen Google eller Microsoft kan de laddas ner från App Store eller Google Store.

I det här exemplet används Authenticator-appen från Microsoft.

- Google Authenticator
- Microsoft Authenticator
- När applikationen är installerad på smarttelefonen måste man välja verifierade ID-nummer
- Tryck på Scan QR-kod



BULLETTIN

LÖSNING FORTSATT:

I fremtiden måste proceduren nedan genomföras varje gång du loggar in på myTEXA i TEXA-diagnosverktøget.

1. Tryk på personen i det högra hörnet
2. Välj befintlig användare
3. Eller logga in som en annan användare

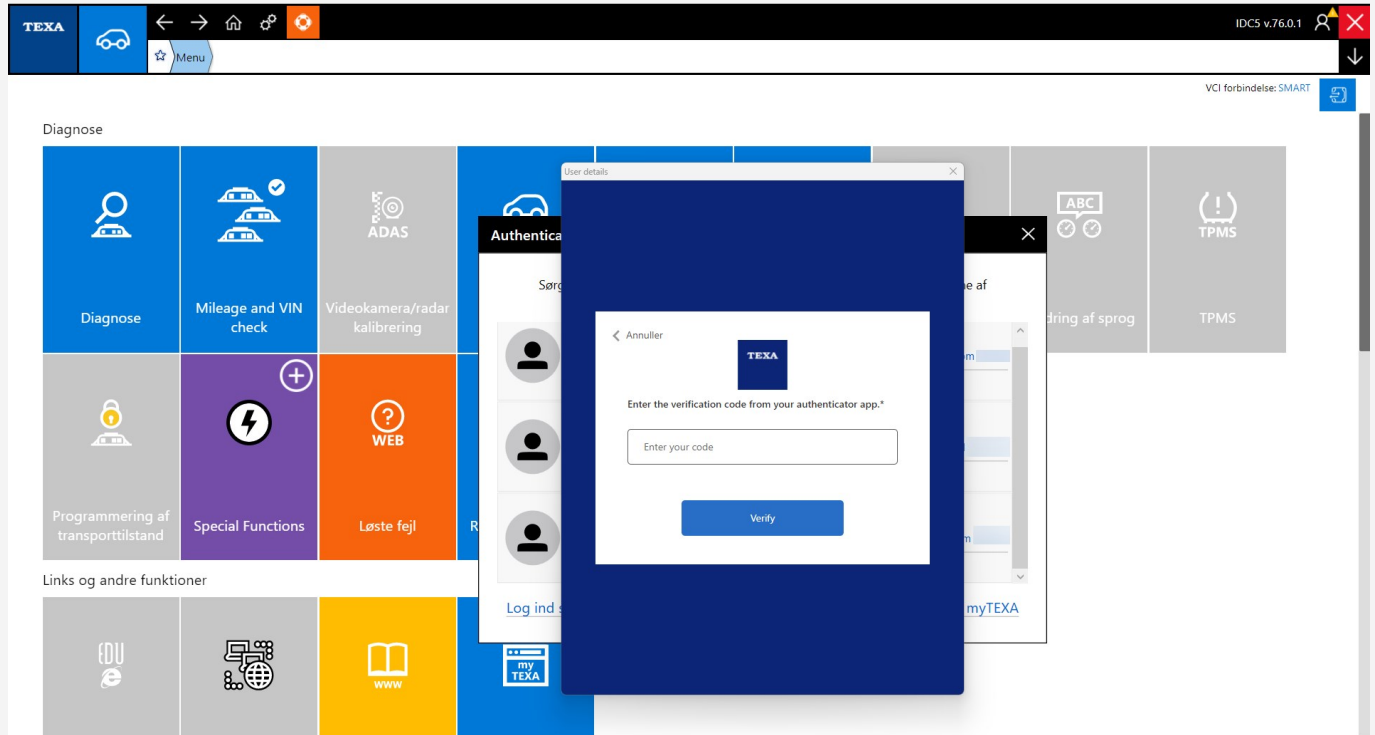
The screenshot shows the myTEXA diagnostic tool interface. The top navigation bar includes the TEXA logo, navigation icons, and the version IDCS v.76.0.1. A red dashed arrow labeled '1' points to a user icon in the top right corner. Below the navigation bar, there is a grid of diagnostic functions including Diagnose, Mileage and VIN check, Videokamera/radar kalibrering, ADAS, TPMS, and Løste fejl. An 'Authenticator' dialog box is open in the center, displaying a list of 'MASTER USER' accounts with 'log ind som' buttons. A red circle labeled '2' highlights one of these buttons. Below the list, there is a link 'Log ind som en anden bruger' with a red circle labeled '3' and a link 'Brugerkonfigurationen i myTEXA'.

Logga in med e-post och lösenord till myTEXA.

The screenshot shows the myTEXA diagnostic tool interface. A blue box highlights the 'Log på' dialog box, which prompts the user to log in with their email address and password. The dialog box contains the TEXA logo, the text 'Log på med din e-mailadresse', a text input field for the email address (pre-filled with '@elektropartner.dk'), a password input field, and a 'Log på' button. There is also a link 'Har du glemt din adgangskode?'.

BULLETIN

LÖSNING FORTSATT:



Authenticator-appen viser nu en rullende kod som ändras var 30:e sekund. Ange koden i TEXA och logga sedan in.

