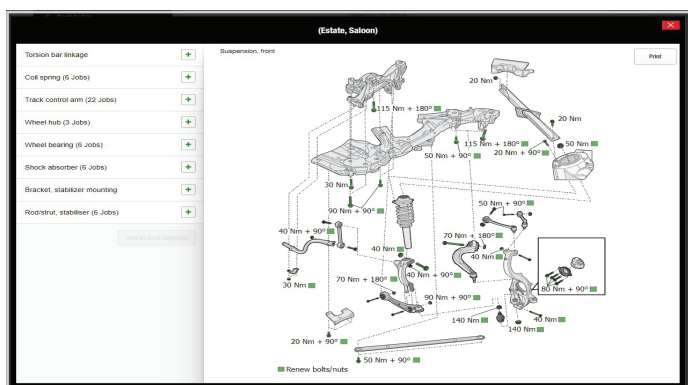


Vad gör WorkshopData till den ledande källan för tekniska data? HaynesPro erbjuder reparationsanvisningar som täcker all den senaste fordonstekniken.

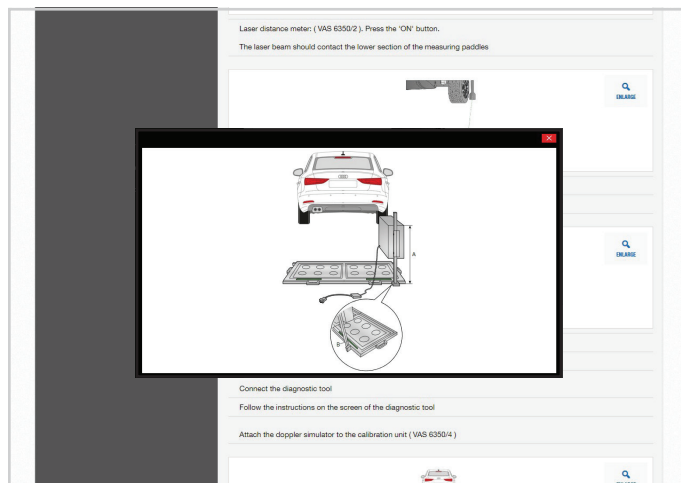
FUNKTIONER	WorkshopData™
NY ADAS-kalibrering (avancerade förarstödsystem)	✓
NYA kompletta elektroniska kretsscheman	✓
Tekniska ritningar med integrerade åtdragningsmoment	✓
Dörklädsel: demontering/montering	✓
Turboaggregat: demontering/montering	✓
SmartPACK: Tekniska servicebulletiner från tillverkare/lösningar på vanliga tekniska problem	✓
Vindrutetorkare: Serviceläge	✓
Manuell växellåda: demontering/montering	✓
Reservbatteri för telematik: byte	✓
Start/stopp-system: avaktivering/aktivering	✓
Kontroll av oljenivå: Fordon utan mätsticka	✓
Automatväxellåda: Vätskenivåkontroll och tömning/påfyllning	✓

DETTA ÄR BARA NÅGRA EXEMPEL PÅ HAYNESPROS FRAMTIDSINRIKTADE TILLÄGGSINSTRUKTIONER.

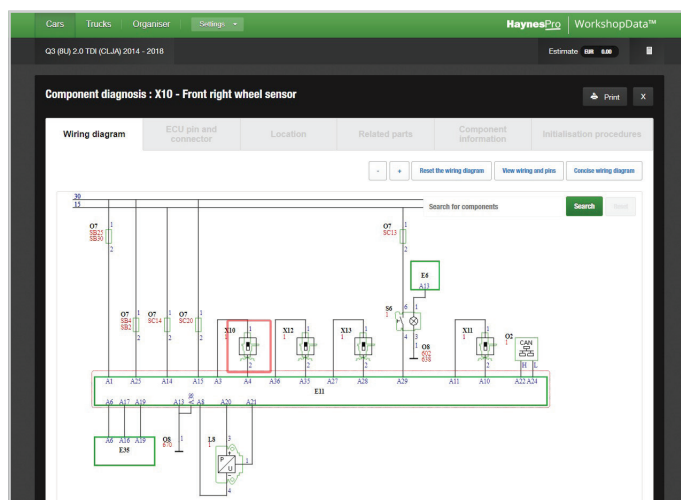
Med dessa nya funktioner, tillsammans med hela datauppsättningen för **Service** och **Underhåll**, **Reparationstider**, **Reparationshandböcker** och **Elektronikdata**, kan varje verkstad utföra reparationer på ett professionellt sätt enligt tillverkarnas specifikationer.



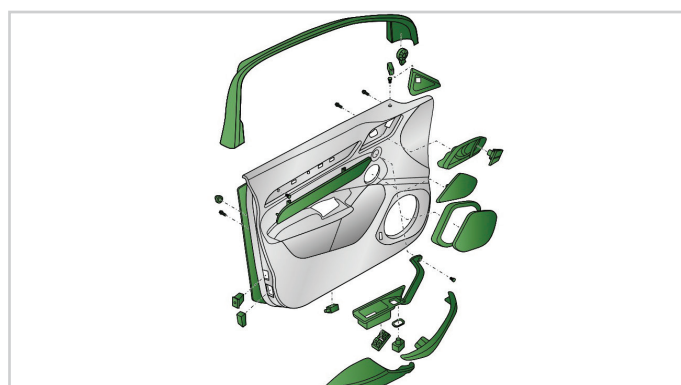
Tekniska ritningar med integrerade åtdragningsmoment



NY ADAS-kalibrering (avancerade förarstödsystem)



NYA kompletta elektroniska kretsscheman



Dörklädsel: demontering/montering