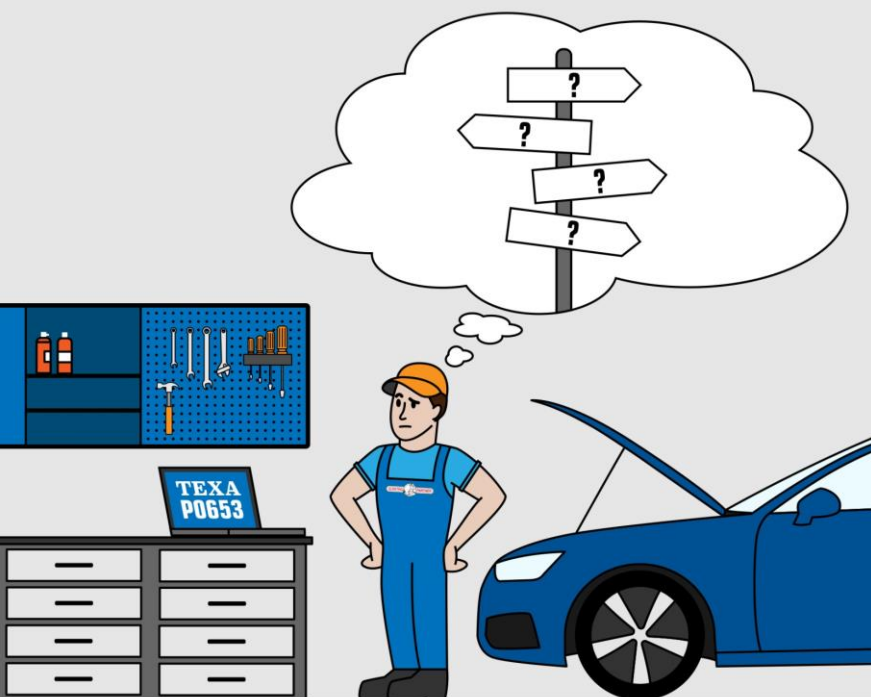




# AutoFrontal Online

[Autofrontal.com](http://Autofrontal.com)

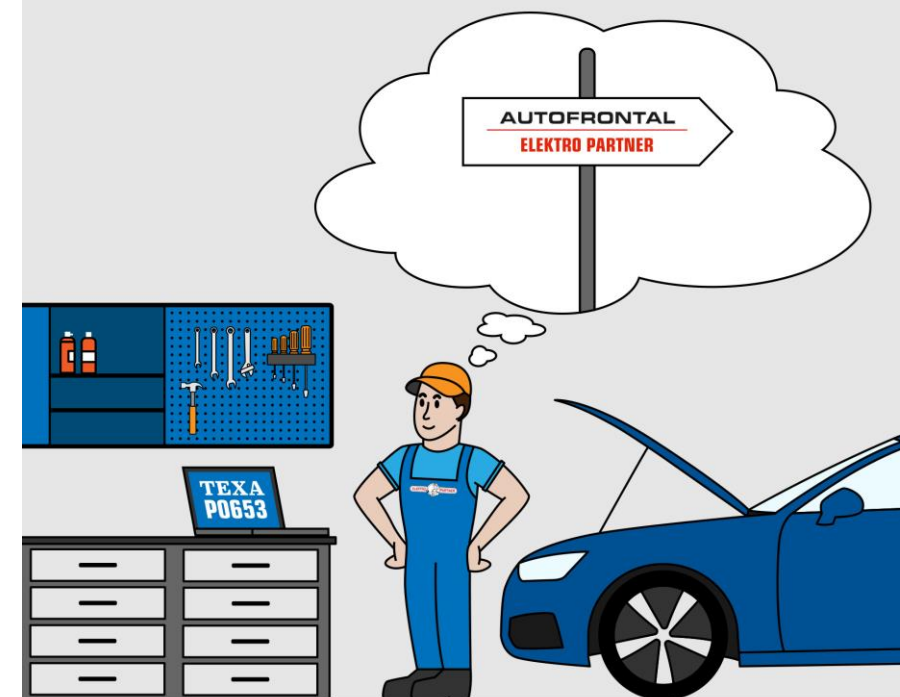
Vägledning för fordonsmekanikern



**Viktigt!**

För att säkerställa en korrekt visning av AutoFrontal rekommenderar vi att du använder Google Chrome som internetbrowser.

Se ev. vår vägledning för att installera genvägsikonen till AutoFrontal.



# ***Innehållsförteckning:***

---

*Klicka på rad för att gå till direkt sida:*

Identifiera bilen: sida 3

Sök bulletin via felkod: sida 4

Sök bulletin via symptom: sida 4

Sök bulletin via en komponent eller ett system: sida 4

Sök betydelsen av en felkod: sida 6

Sök efter bulletin under en bestämd kategori: sida 9

Sök efter bulletin via symptom: sida 12

Sök efter bulletin via ett bulletin nr.: sida 15

Se generella systembeskrivningar (självstudier): sida 16

# Ange bilens reg.nr eller identifiera bilen manuellt

AUTO FRONTAL  
ELEKTRO PARTNER

BILVAL BILJULLETTINER FELKODER HOTLINE

Vald bil: C Audi A4 2,0 TDI CR (8K2/8K5) (07-15) (Persbil Dies.) 2007-2012

Registr.nr Manuell sökning


Sweden GZI

SÖK

Modeller	Biltyp	Årgång	Motorkod	Kw (hk) varvtal
Audi A4 2,0 TDI CR (8K2/8K5) (07-15)	Persbil Dies.	2007-2012	CAGA	105 (143) 4200

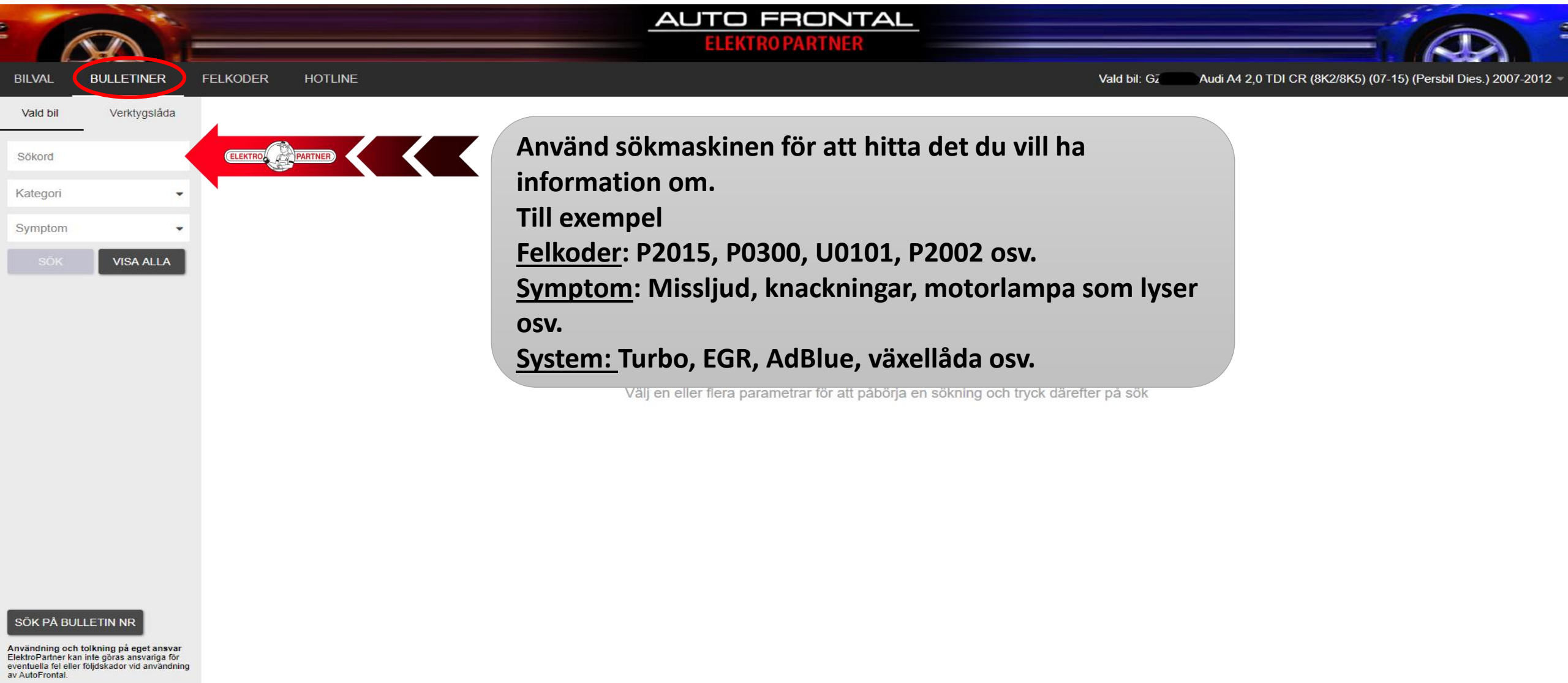
  

Chassinr	WAUZZZ8K89
Första registr.datum	26-05-2008
Fordonsårgång	2009
Chassi	Kombi
Chassinamn	STATIONSVAGN KOMBIVAGN
Växellådstyp	Manuell
Egenvikt	1600 kg.
Totalvikt	2090 kg.
Hjuldrift	Framhjuldrift
4-hjuldrift	Nej
Däckstorlek	205/60 R16 92W
Antal cylindrar	4
EU-miljöklass	Inte definierad



Användning och tolkning på eget ansvar  
ElektroPartner kan inte göras ansvariga för  
eventuella fel eller följdskador vid användning  
av AutoFrontal.

# Börja alltid med att använda sökmaskinen för att hitta informationen du söker



**AUTO FRONTAL**  
ELEKTRO PARTNER

BILVAL **BULLETINER** FELKODER HOTLINE

Vald bil: Gz Audi A4 2,0 TDI CR (8K2/8K5) (07-15) (Persbil Dies.) 2007-2012

Vald bil Verktogsåda

Sökord

Kategori

Symptom

SÖK VISA ALLA

SÖK PÅ BULLETIN NR

Användning och tolkning på eget ansvar  
ElektroPartner kan inte göras ansvariga för  
eventuella fel eller följdskador vid användning  
av AutoFrontal.

**Använd sökmaskinen för att hitta det du vill ha information om.**  
**Till exempel**  
**Felkoder: P2015, P0300, U0101, P2002 osv.**  
**Symptom: Missljud, knackningar, motorlampa som lyser osv.**  
**System: Turbo, EGR, AdBlue, växellåda osv.**

Välj en eller flera parametrar för att påbörja en sökning och tryck därefter på sök

# Sökning med felkod (specifikt för bilen):

**AUTO FRONTAL**  
**ELEKTRO PARTNER**

BILVAL **BULLETINER** FELKODER HOTLINE Vald bil: GZ Audi A4 2,0 TDI CR (8K2/8K5) (07-15) (Persbil Dies.) 2007-2012

Vald bil Verktogsåda

**P0016**

Kategori

Symptom

SÖK VISA ALLA

SORTERA EFTER

**Specifika bulletiner**

	Popularitet	Öppna
Motorlampan lyser, motorn är svårstartad - särskilt när den är varm, förhöjda emissioner, lagrar felkoderna P0016/16400	.....	

**Allmänna bulletiner**

Det finns inga allmänna bulletiner för din sökning

**SÖK PÅ BULLETIN NR**

Användning och tolkning på eget ansvar  
ElektroPartner kan inte göras ansvariga för eventuella fel eller följskador vid användning av AutoFrontal.

**Sökmaskinen hittade 1 bulletin som matchar denna motor (specifik).**



# Sökning med felkod (på alla modeller):

**AUTO FRONTAL**  
**ELEKTROPARTNER**

BILVAL BULLETINER **FELKODER** HOTLINE Vald bil: GZ: Audi A4 2,0 TDI CR (8K2/8K5) (07-15) (Persbil Dies.) 2007-2012

Felkod

P0016

Audi

SÖK VISA ALLA

Om du vill se innebörden av felkoden på andra bilmodeller, på samma bilmärke eller ev. på andra bilmärken kan du hitta information under fliken Felkoder.

P0016 är en  
OBD II-kod

Felkoden finns inte i databasen som en unik kod för det valda bilmärket!

Vill du se denna felkods allmänna innebörd för OBD II och andra bilmärker/grupper?

JA, SÖK PÅ ALLA

Användning och tolkning på eget ansvar  
ElektroPartner kan inte göras ansvariga för  
eventuella fel eller följdskador vid användning  
av AutoFrontal.

# Sökning med felkod (på alla modeller):

**AUTO FRONTAL**  
**ELEKTROPARTNER**

BILVAL BULLETTINER FELKODER HOTLINE Vald bil: GZ Audi A4 2,0 TDI CR (8K2/8K5) (07-15) (Persbil Dies.) 2007-2012

Felkod

P0016

Tillverkare

SÖK VISA ALLA

Direkt matchning	Kategori	Beskrivning	Fotnot	Bull.
PSA	P codes	Synchronisation : Incoherence between the information from the engine speed sensor and the camshaft sensor	DV6C	
OBD-II	P codes	Vevaxelläge - kamaxelläge felaktigt förhållande (rad 1 givare A)		
Utvidgad matchning	Kategori	Beskrivning	Fotnot	Bull.
Mercedes	Engine man.	Position insugningskamaxel (rad 1) är osannolik i förhållande till position vevaxel		
Volvo	P codes	Crankshaft Ppsition - Camshaft Position Correlation - Bank 1 Sensor A		
Volvo	Original codes	Vevaxels-/kamaxelläge förhållande (rad 1, givare A)		
Jaguar	P codes	Vevaxels-/kamaxelläge förhållande (rad 1, givare A)		
Jaguar	P codes	Vevaxels-/kamaxelläge förhållande (rad 1, givare A. Ingen undertypsinfo)		
Mercedes	Audio447	Styrenhet 'N87/2 (Radio (Audio))' har genomfört en oväntad återställning		
Volvo	Original codes	Vevaxels-/kamaxelläge förhållande (rad 1, givare A)		
Volvo	Original codes	Vevaxels-/kamaxelläge förhållande (rad 1, givare A)		
Mercedes	Engine man.	Position insugningskamaxel (rad 1) är osannolik i förhållande till position vevaxel. Signaljämn		
Volvo	P codes	Vevaxels-/kamaxelläge förhållande (rad 1, givare A. Signal jämförelsefel)		
Volvo	Original codes	Vevaxels-/kamaxelläge förhållande (rad 1, givare A. Algoritm baserat på fel. Signal jämförelsefel)		
Mercedes	Engine man.	Position insugningskamaxel (rad 1) är osannolik i förhållande till position vevaxel. Osannolik signal		
Jaguar	P codes	Vevaxels-/kamaxelläge förhållande (rad 1, givare A. Felaktigt monteringsläge)		
Volvo	Original codes	Vevaxels-/kamaxelläge förhållande (rad 1, givare A. Mekaniskt fel. Inriktnings- eller justeringsfel)		

Användning och tolkning på eget ansvar  
ElektroPartner kan inte göras ansvariga för  
eventuella fel eller följskador vid användning  
av AutoFrontal.

Detta anger att det finns bulletiner för denna OBD II-felkod. Klicka här för att se bulletinerna.

Här ser man ofta att en felkod kan ha olika betydelse beroende på bilmärket.

# Sökning med felkod (på alla modeller):

**Felkod P0016** Direktmatchning för

Tillverkare: OBD-II  
Matchningstyp: Direktmatchning för P0016  
Kategori: P codes  
Beskrivning: Vevaxelläge - kamaxelläge felaktigt förhållande (rad 1 givare A)  
Fotnot: Ingen fotnot

**Bulletiner länkade till felkoden**

Titel	Popularitet	Öppna
Alfa Romeo Varning för kamkedjeslitage, lagrar ev. felkod P0016	•	
Alfa Romeo Motor- och ev. ESP-lampa lyser, motorn startar, stannar sed...	••••	
Audi Missljud från transmissionskedjan, motorlampan lyser, sakna...	•••••	
Audi Motorlampan lyser, motorn är svårstartad - särskilt när den ä...	•••	
Audi Höga bankande ljud från högtryckspumpen, högt bränsletryc...	••	
Audi Skramlande ljud från kamkedjan efter start, orolig tomgång, l...	•••	
Audi Motorlampa lyser, svårstartad (över 3 sekunder), motorn tick...	•	
BMW Motorlampan lyser, motorn har nedsatt prestanda (nödprogr...	••	
Citroen Varning angående kamaxelkedjeslitage/-haveri, lagrar ev. fel...	•	
Fiat Varning för kamkedjeslitage, lagrar ev. felkod P0016	•	
Fiat Motor- och ev. ESP-lampa lyser, motorn startar, stannar sed...	••••	

Här visas bulletiner som är länkade till felkoden man sökt på. Det kan vara en inspirationskälla om idéerna för ytterligare felsökningar tryter.

STÄNG

Användning och tolkning på eget ansvar  
ElektroPartner kan inte göras ansvariga för eventuella fel eller följdskador vid användning av AutoFrontal.



# Sökning via kategori

**AUTO FRONTAL**  
**ELEKTRO PARTNER**

BILVAL BULLETINER FELKODER HOTLINE Vald bil: GZ Audi A4 2,0 TDI CR (8K2/8K5) (07-15) (Persbil Dies.) 2007-2012

Vald bil Verktogsåda

Sökord

Kategori

Symptom

SÖK VISA ALLA

Kategori

- ADAS
- Aircondition
- Avgas
- Bromsar
- Bränslesystem
- Chassi / Styrning
- Elektriska system
- Karosseri / Lack
- Kodning / Software
- Komfortsystem
- Motor
- Motorstyrning
- Mätteknik
- SRS / Airbag
- Service**
- Startspärr / Alarm
- TPMS
- Tester-diagnos

er flera parametrar för att påbörja en sökning och tryck därefter på sök

**Några gånger kan man sakna idéer på sökord. Då kan man i stället välja olika kategorier och se bulletiner inom den valda kategorin.**

**Välj t.ex. service för att se de bulletiner vi anser bör uppmärksammas när du servar den valda bilen.**

SÖK PÅ BULLETIN NR

Användning och tolkning på eget ansvar  
ElektroPartner kan inte göras ansvariga för  
eventuella fel eller följdskador vid användning  
av AutoFrontal.

# Kategorin: Service

Alla bulletiner som är relevanta för verkstäderna vid service på bilen

**AUTO FRONTAL**  
**ELEKTRO PARTNER**

BILVAL BULLETINER FELKODER HOTLINE

Vald bil Verktogslista

Sökord  
Service  
Symptom

SÖK VISA ALLA

SORTERA EFTER

SÖK PÅ BULLETIN NR

Användning och tolkning på eget ansvar  
ElektroPartner kan inte göras ansvariga för  
eventuella fel eller följdskador vid användning  
av AutoFrontal.

**Specifika bulletiner**

		Popularitet	Öppna
	Servicevägledning för 09M-/09G/09K-växellåda	....	
	Servicevägledning för 0B5 7-växlad S-Tronic-växellåda (DSG)	...	
	Utläsning av askinnehåll i partikelfilter med TEXA	.	
	VAG Online servicebok	..	
	VAGA serviceschema (QGx/QIx)	..	
	Varning för lampfel, 'AFS failure, Adaptive light failure' visas i display		
	Viktig info angående korrekt åtdragning av damask	.	
	Viktig information ang. montering av kuggremsspännare T43219 – K02564		
	Viktig information vid byte av Multitronic 01J/0AN/0AW (CVT) växellåda		
	Vägledning för korrekt sammansättning av serviceschema		
	Vägledning för underhåll av soltak och panoramatak		
	Vägledning för återställning av AdBlue-meddelande "No start in xxxx km" - TEXA/manuell procedur	.	

Servicevägledning för växellåda

Service av soltak och panoramatak

Borttagning av AdBlue-meddelandet "No start in xxxx km"



# Sökning via symptom

Några gånger är ett symptom det enda du har att felsöka på



Vald bil Verktogsåda

Sökord

Kategori

Symptom

- AdBlue kontroll/påfyllning
- Anvisningar
- Batteri laddning/urladdning
- Bromsar hydraul./mekan....
- Diagnosproblem
- Drivlina problem
- Däck/fälg problem
- Fel i EGR system
- Fel i Partikelfilter-system
- Fel i elektriska kompone...
- Fel på ABS/ESP



Man kan också välja att se vilka modeller som är kopplade till ett symptom. Hitta inspiration till felsökningen i listan över symptom.

Välj en eller flera parametrar för att påbörja en sökning och tryck därefter på sök

Små knackningar eller brist på dragkraft utlöser inte alltid en felkod, och även om de gör det är felkoden ofta missvisande. Därför kan symptomen användas för att hitta relevanta bulletiner.



# Kritiska bulletiner!

Inom 3 klickningar visas de viktigaste bulletinerna som verkstäderna ska vara uppmärksamma på vid arbete på bilen

**AUTO FRONTAL**  
**ELEKTRO PARTNER**

Vald bil: GZ Audi A4 2,0 TDI CR (8K2/8K5) (07-15) (Persbil Dies.) 2007-2012

BILVAL BULLETINER FELKODER HOTLINE

Vald bil Verktogsåda

Sökord

Kategori

Symptom

SÖK **VISA ALLA**

SORTERA EFTER

**Kritiska bulletiner**

- ELEKTRO** Motor har problem att...
- ELEKTRO** Motorn förbrukar kylvätska. Kylvätska i cylind...
- ELEKTRO** Växlingsproblem på ZF 6HP växellåda, växlar särs...
- ELEKTRO** Viktigt meddelande angående byte av stödbult till k...
- ELEKTRO** Varning angående defekt oljepumpsdrev
- ELEKTRO** Motorlampan lyser, problem med växling (0B5-väx...
- SKF** Reglerbar och mekanisk vattenpumpslösning

**Specifika bulletiner**

- ELEKTRO** Motorlampan lyser, ev. startproblem, EGR-fel, lagrar ev. felkoderna P0100, P0236, P0237, P...
- ELEKTRO** Viktig information angående byte av skadad hö...
- ELEKTRO** ABS/ESP-I...
- ELEKTRO** Motorlamp...

Popularitet Öppna

Popularitet Öppna

SÖK PÅ BULLETIN NR

Användning och tolkning på eget ansvar  
ElektroPartner kan inte göras ansvariga för  
eventuella fel eller följdskador vid användning  
av AutoFrontal.

0402, 189

**Vi anser att man bör utföra detta som en daglig rutin på alla bilar som är inne på verkstaden innan man påbörjar arbetet på bilen!**

Om du inte anger ett sökord, utan i stället bara väljer "visa alla", ser du alla bulletiner för den valda bilen. De kritiska bulletinerna visas alltid överst.

Det är dem som Elektropartner anser att verkstaden först och främst ska vara uppmärksamma på när bilen är inne på verkstaden.

Till exempel vid symptom på risk för motorhaverier  
Se exempel på nästa sida.



# Exempel på en kritisk bulletin:

BMW  
Bulletin nr 5285

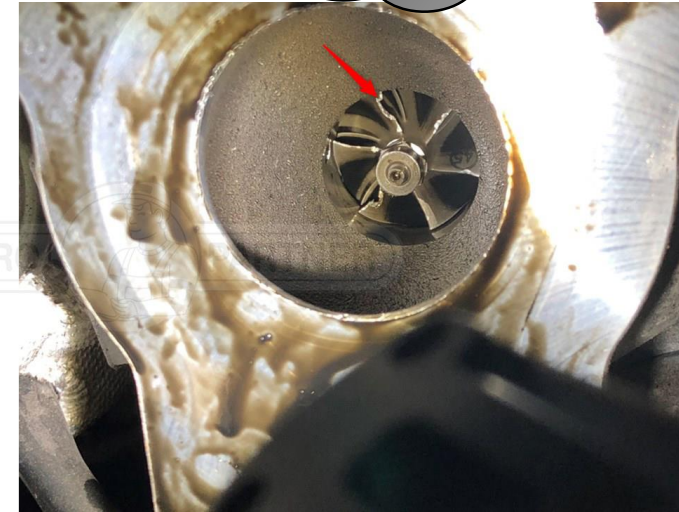
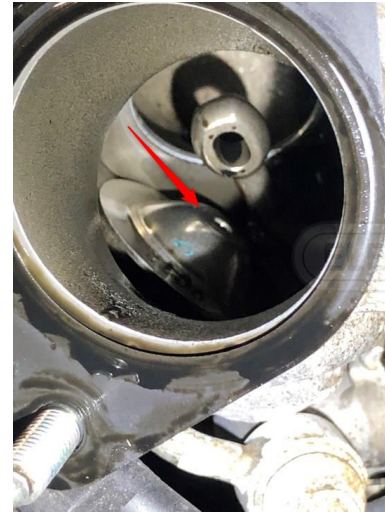
Vattenåtgång?



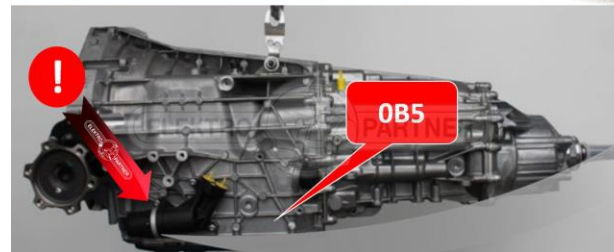
BMW  
Bulletin nr 5479

Mazda 2,2 SKYACTIV  
Bulletin nr 5740

Missljud?



Kan tappa oljefiltret?



Audi OB5  
Bulletin nr 6003

# Sök direkt efter bulletinnummer

The screenshot shows the AutoFrontal ElektroPartner website interface. At the top, the logo "AUTO FRONTAL ELEKTRO PARTNER" is displayed. Below the logo, navigation tabs include "BILVAL", "BULLETTINER", "FELKODER", and "HOTLINE". A dropdown menu shows the selected car: "Vald bil: G... Audi A4 2,0 TDI CR (8K2/8K5) (07-15) (Persbil Dies.) 2007-2012".

On the left side, there is a search filter panel with the following elements:

- Buttons: "Vald bil" and "Verktystgåda"
- Input field: "Sökord"
- Dropdown menu: "Kategori"
- Dropdown menu: "Symptom"
- Buttons: "SÖK" and "VISA ALLA"
- Button: "SÖK PÅ BULLETTIN NR" (highlighted with a red arrow)
- Text: "Användning och tolkning på eget ansvar. ElektroPartner kan inte göras ansvariga för eventuella fel eller följdskador vid användning av AutoFrontal."

In the center, a grey callout box contains the text: "Bulletin nr. Vi hänvisar ofta till andra bulletiner. Här kan du söka direkt på bulletinnummer, oavsett vilken bil du valt."

A red oval with the text "SE-5737" is positioned in the middle of the page, with a speech bubble pointing to a search result on the right. The search result is for bulletin "SE-5737" titled "ELEKTRO PARTNER BULLETTIN".

The search result page includes a table of vehicle models and years, a list of symptoms, and a detailed description of the issue. The description mentions a "Firewall" and a "Firmware" update. A diagram shows a tablet connected to a network of nodes, with the text "Firewall" and "Firmware" below it.

At the bottom right, there is a small logo for "ELEKTRO PARTNER" and the text "FÖRSTÄLLT".

# Mätteknik

Få verkstadsmekaniker kan minnas funktionen/mätproceduren på alla bilsystem som används idag. Vi har samlat lite allmän information om funktion, mätning och systemöverblick över olika system som kan hjälpa mekanikern att ställa en korrekt diagnos vid felsökningen.

**AUTO FRONTAL**  
**ELEKTRO PARTNER**

Vald bil: G... Audi A4 2,0 TDI CR (8K2/8K5) (07-15) (Persbil Dies.) 2007-2012

Vald bil Verktogsåda

Sökord

Mätteknik

Symptom

SÖK VISA ALLA

SORTERA EFTER

**Specifika bulletiner**

- AdBlue doseringsmunstycke
- Felsökning av PWM-styrning
- Lutjädnng: Bilen står snett.
- Flexray®. Kontroll och mätning
- Start/stopp-kriterier för att mo

**Allmänna bulletiner**

- Kontroll av dubbelmassesvängjul (DMF/ZMS), ev. vid kopplingsbyte
- Viktig information angående intelligenta batterigivare
- LIN-buss kontroll/mätning, ev. lagras felkoderna 02252, P1632, B113187, U1502 00
- EGR-ventil på dieselbilar. Allmän kontroll/mätning av fel relaterade till EGR-flödet
- Dieselpartikelfilter (DPF) allmän kontroll vid felkoderna P2002, P242F
- Vägledning för mätning av glödstift med integrerad tryckgivare

Popularitet	Öppna
.....	
..	
..	
.	
.	

Popularitet	Öppna
.....	
....	
....	
...	
...	
...	

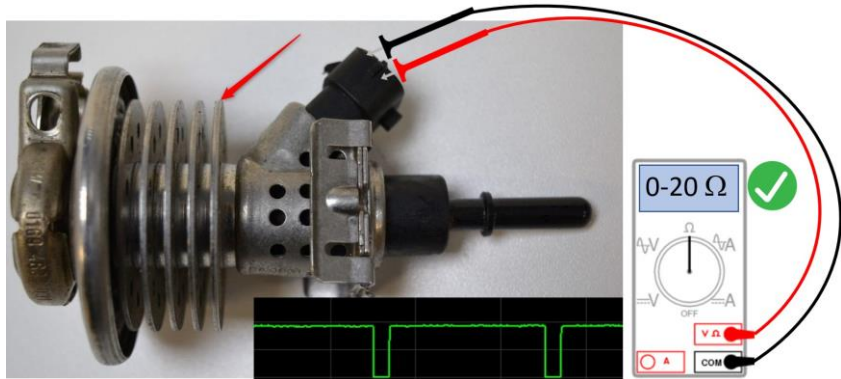
**Under kategorier hittar du Mätteknik.**  
**Detta är allmän information om systembeskrivningar och felsökningsprocedurer som kan vara användbara om man är osäker på verknings sättet på det system man ska felsöka på. Det kan jämföras lite med en självstudie av ett system.**

Användning och tolkning på eget ansvar  
ElektroPartner kan inte göras ansvariga för eventuella fel eller följdskador vid användning av AutoFrontal.



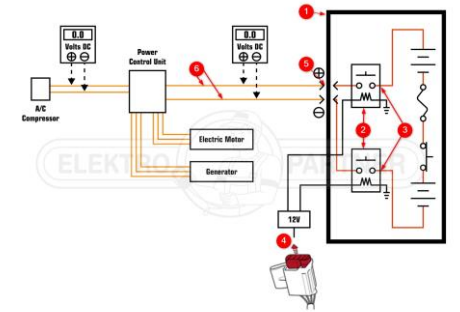
# Mätteknik

Exempel på systemöversikter och mätprocedurer

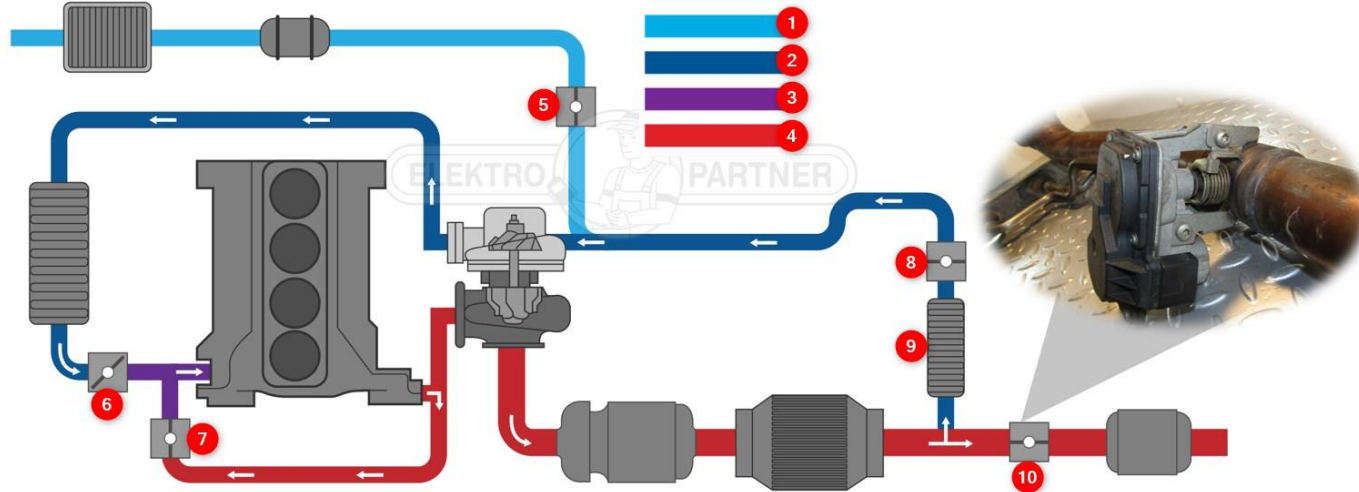


AdBlue injector  
Bulletin nr 5235

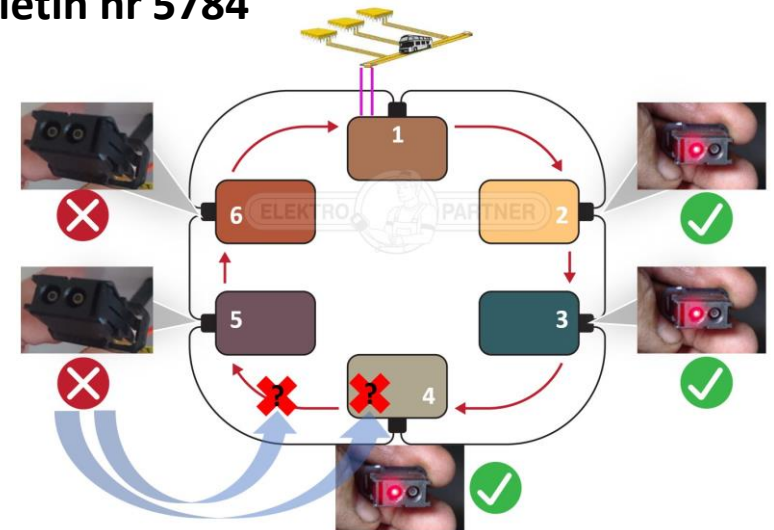
EV-  
Högspännings-  
batteri  
Bulletin nr 5706



Lågtrycks-EGR  
Bulletin nr 5734



Most-buss  
Bulletin nr 5784



# Följ oss på sociala medier

## Elektropartner.com

- Användbara tips
- Viktiga meddelanden
- Spännande ärenden/bulletiner



REGISTRERA DIG FÖR VÅRT NYHETSREV



<b>NORWAY</b> Elektro Partner AS Pb. 857 3007 Drammen +47 33 46 73 70 norge@elektropartner.com	<b>DENMARK</b> Elektro Partner ApS Trehøjevej 2 7200 Grindsted +45 75 31 09 06 post@elektropartner.com	<b>SVERIGE</b> Elektro Partner Sverige AB Landsvägen 290-8 23594 Vellinge +46 346 88 85 40 sverige@elektropartner.com
---	---	--



