

HaynesPros hyllade app VESA har precis blivit ännu bättre.

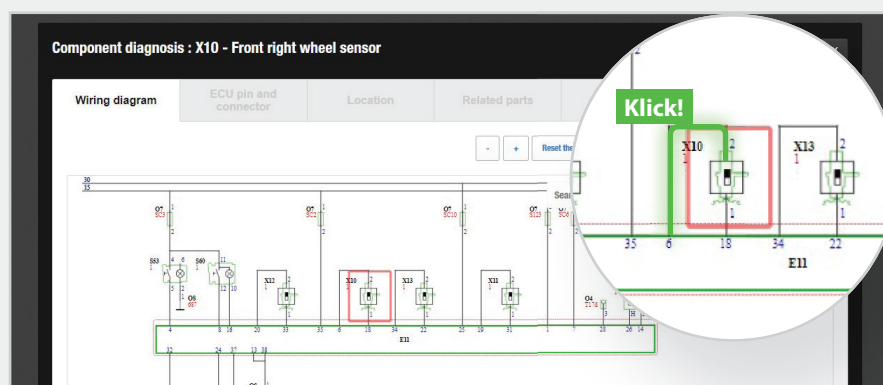
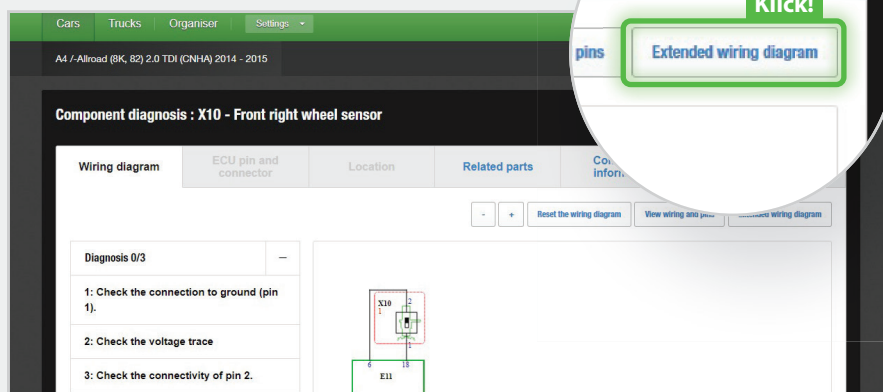
Vår app VESA, som ingår i elektronikdelen av WorkshopData, har länge varit mycket uppskattad av fordonstekniker. Kärnan i VESA är de lokala eller kortfattade elscheman som är unika för HaynesPro.

I de flesta situationer gör dessa kortfattade scheman det mycket lättare att diagnostisera ett fel. Ibland är det dock nödvändigt att få en överblick över hela systemet. Vissa tekniker, särskilt specialister på elektronik och diagnostik, kan behöva se elscheman som ett komplett systemschema. För att möjliggöra detta är vi glada att meddela att ledningarna nu kan visas både som ett kortfattat och ett komplett schema i VESA.

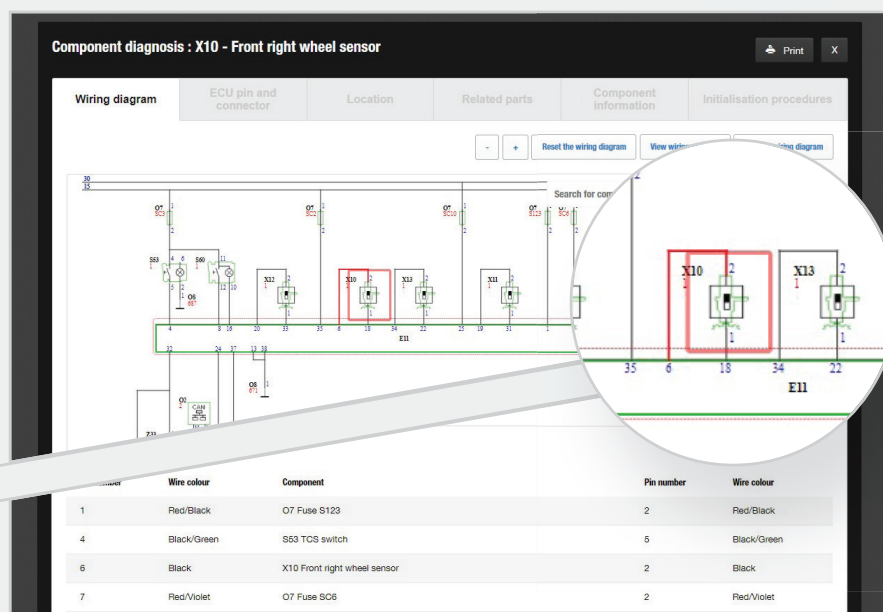
I alla elektroniska system i VESA kan användaren enkelt växla mellan de två olika vyerna genom att använda växlingsknappen för "Utökad elschema" eller "Kortfattat". VESA omfattar systemen för motorstyrning, bromsning, växellåda, styrning och klimatanläggning.

Ledningsspårning

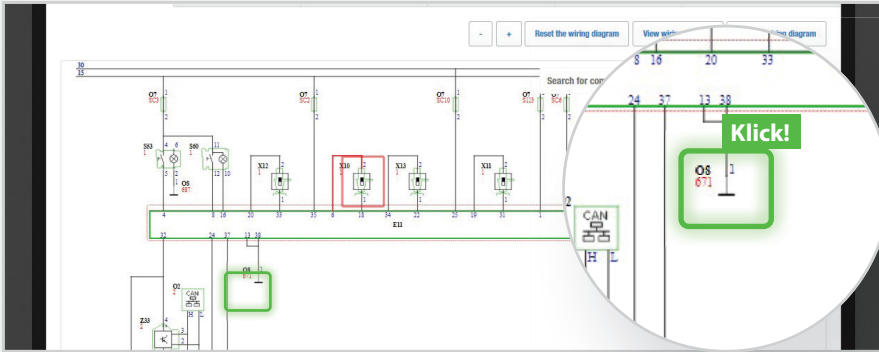
I samma uppdatering har vi också gjort det möjligt för användaren att markera en ledning. Detta gör det mycket enklare att spåra ledningar.



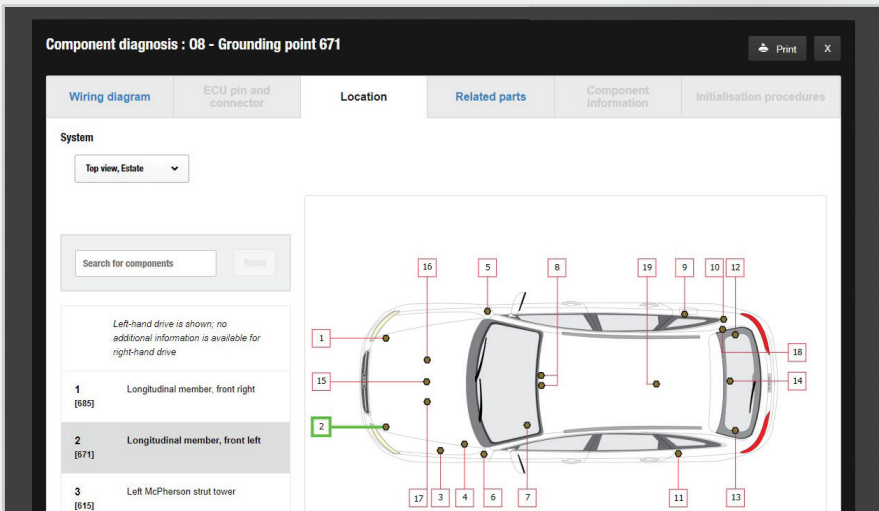
Användarna kan navigera bland systemets ledningar ...



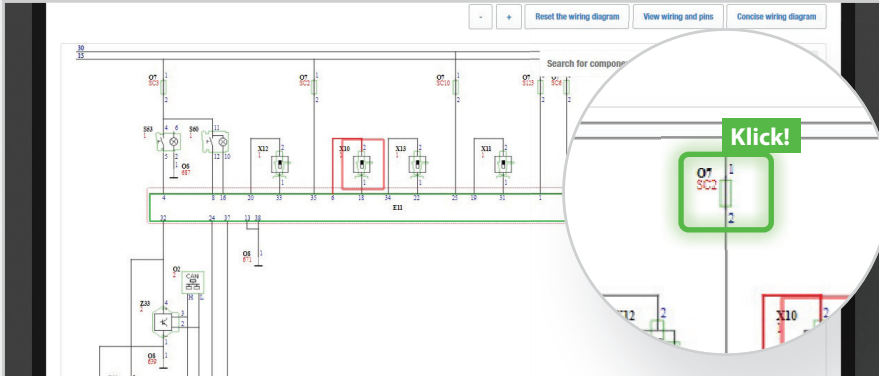
... genom att klicka på varje komponent i tur och ordning.



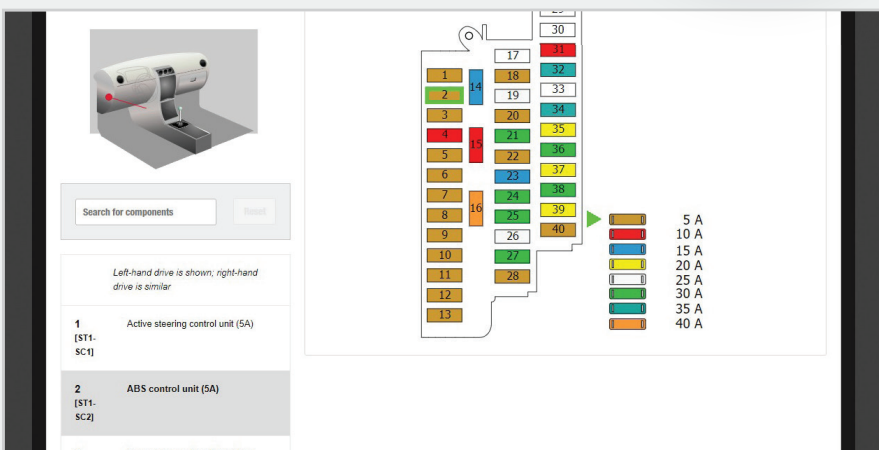
Användarna kan välja jordpunkter ...



... för att se var de är placerade på fordonet.



Användarna kan välja säkringar ...



... för att se var de är placerade på fordonet.

Fördelar

- Diagnosguide steg för steg.
- Växla mellan kortfattade och kompletta scheman när som helst.
- Inkluderar ledningsspårning.
- Tillgång till placering av jordpunkter och säkringar direkt från elschemat.
- Innehåller komponentinformation för enkel identifiering av delar.

