

BLOCKERINGSADAPTERSATS

JOCR1600RFN



Svensk bruksanvisning



elektropartner.com



A: Bosch CP1



B: Bosch CP3



C: Delphi DFP1 / DFP3



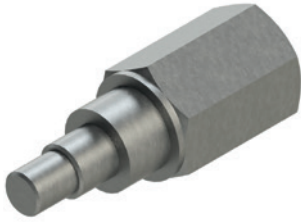
D: Denso HP3



E: Denso HP1 / HP2



F: Siemens DCP2

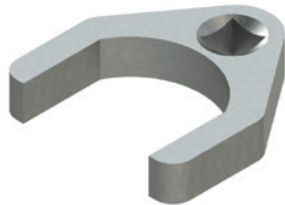


G: Siemens DCP1



I: Siemens DCP1 / DCP2

+



H: Siemens DCP1 / DCP2

BESKRIVNING

Denna blockeringsadaptersats är ett viktigt verktyg för att lokalisera orsaken till bristande tryck i högtryckskretsen i ett common rail-system.

SÅ HÄR GÖR DU

- Ta bort regulatoren från pumpen.
- Montera blockeringsadaptorn. Se den första sidan i den här vägledningen för att avgöra vilken adapter som ska användas.
- Mät trycket.
- Om trycket överstiger 1 000 bar fungerar pumpen som den ska.

KOMMENTARER

- Trycket kan styras med en högtrycksmanometer eller ett diagnosverktyg.
- Dessutom är det viktigt att kontrollera bränsletillförseln till högtryckspumpen, inklusive bränslefiltret och lågtryckssystemet.
- Maxtrycket ska endast kontrolleras med en högtrycksmanometer med övertrycksventil eller ett diagnosverktyg. Om manometern inte har en övertrycksventil kan den eller andra delar skadas under provningen eftersom tryckregulatoren har avlägsnats från pumpen, vilket gör att dess utgående tryck ökar obegränsat.
- Klonyckeln "H" används för att sätta dit och ta bort Siemens styrenheter. Åtdragningsmomentet ska vara 40 Nm.