

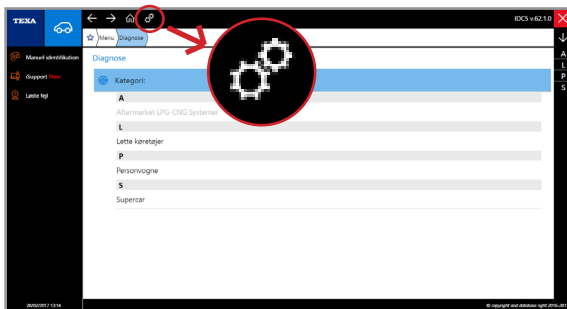
TEXA KONFIGURATION - Bluetooth

For at gennemføre konfigurationen mellem PC og TEXA testeren, skal følgende være i orden:

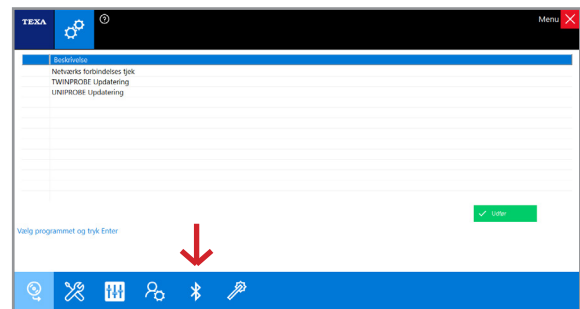
1. Testeren skal have en god og stabil 12-V forbindelse via diagnosestikket eller en batteriforsyning.
2. Efter montering skal testeren komme med et Bip som klar melding.
3. Der skal være en aktiveret bluetooth på Pc'en  **Bluetooth®**



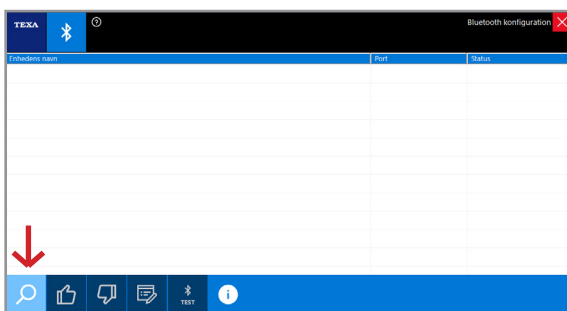
1. Klik på dette ikon



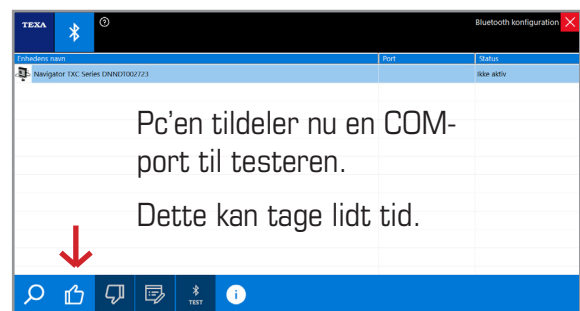
2. Klik på Bluetooth ikonet



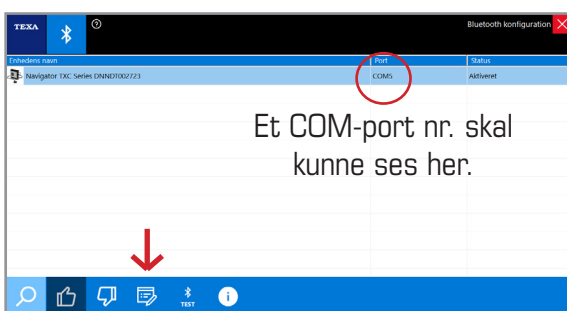
3. Start tester søgningen med ikonet her



4. Klik på dette ikon



5. Klik her når et COM-port nr. er synligt



6. Klik her og forlad menuen.

